

旅館大橋の概要と文化財ポイント館内マップ

三徳川沿いにたたずむ全長120mの木造建築
 2階・3階の全ての客室からは、美しい三徳川と四季折々の自然の景色がご覧いただけます。
 1階客室は、露天風呂付客室となっております。
 平成九年に「本館」「離れ」「西離れ」「大広間」「太鼓橋」の五箇所が国の文化財に指定されました。

ようこそ にほんの宿へ。



お食事処「亀平亭」

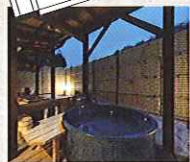
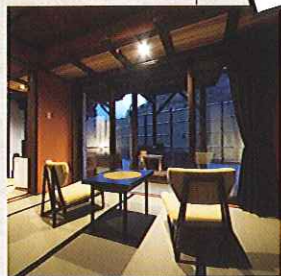


巖窟の湯
Public Bath



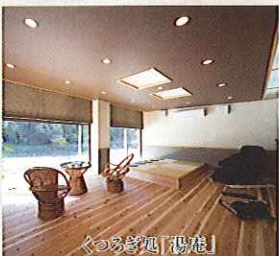
名物風呂「巖窟の湯」
 元々、三徳川に湧き出ていたものを、そのまま湯舟として残した「まさに川から自噴する湯舟！」足元にはご注意ください。

準特別室 2014年9月リニューアル
「ひさごの間」
 6畳2間と露天風呂を2箇所設けました。ご家族、ご友人とゆったり寛げるお部屋に生まれ変わりました。



1F
 客室
 Guest Room
 101~106

準特別室「水仙の間」
 大部屋客室で、専用庭園に露天風呂が2つも!!
 ご夫婦から家族・グループに好評の客室!

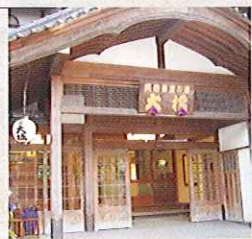


くつろぎ処「湯庵」

花の間
 2間続きの大部屋。造りにも充分こだわっています。



旅館大橋の顔「玄関」
 重厚な唐破風の玄関の玄関。肥松の一枚板を配した、あがり框。高天井と廊下にも肥松の板!



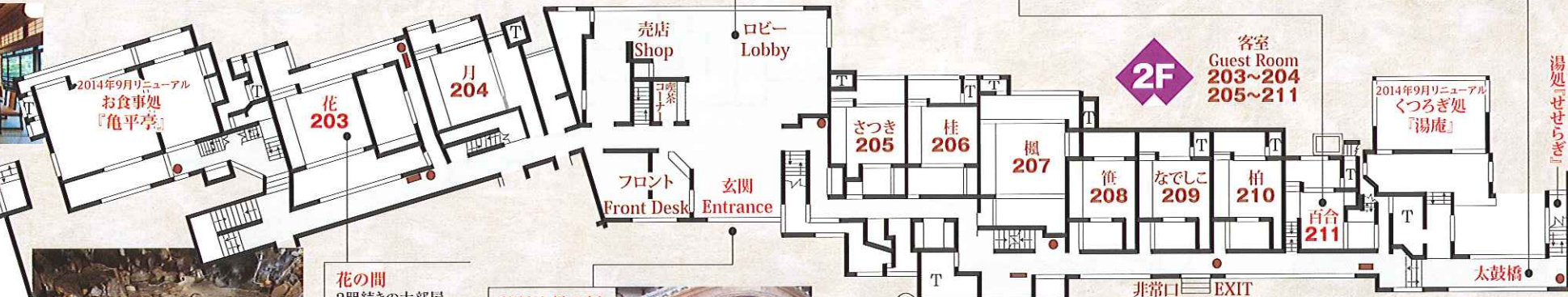
百合の間
 メゾネットタイプ。からくりが有り、室内から1階に降りるとなんと露天風呂が!



ロビーからの眺め
 三徳川の美しい景色を堪能いただけます。



太鼓橋
 文化財の指定の1つで、外観は円曲、内観は平らな造りのめずらしい橋。



2F
 客室
 Guest Room
 203~204
 205~211

季節を感じながら、ゆったりと寛いでいただける大浴場
 三朝川のせせらぎを聴きながら愉しめる露天風呂が
 2014年9月にリニューアルいたしました。
 当館の名物風呂「巖窟の湯」とともに
 当館自慢の温泉をご堪能くださいませ。

2014年9月リニューアル
 露天風呂 【湯処「せせらぎ」】 檜風呂



サウナ
Mist Sauna

更衣場

内風呂



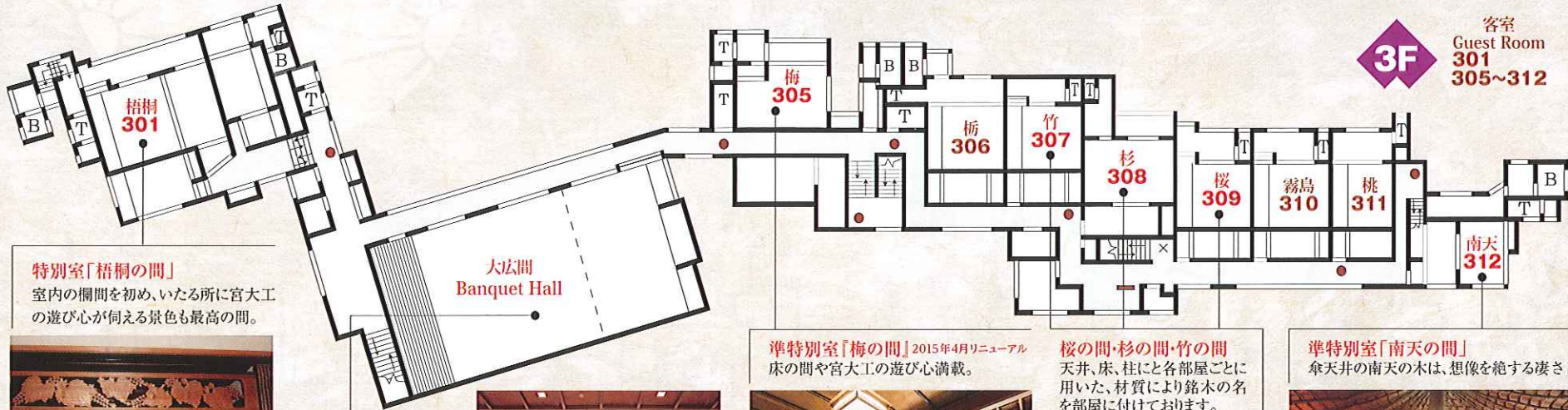
ようこそ にほんの宿へ。

日本建築の美を、お楽しみください。

昭和七年に完成。宮大工が年月をかけて造り上げた日本建築の最高峰。
3階の全ての客室からは、美しい三徳川と四季折々の自然の景色が
ご覧いただけます。

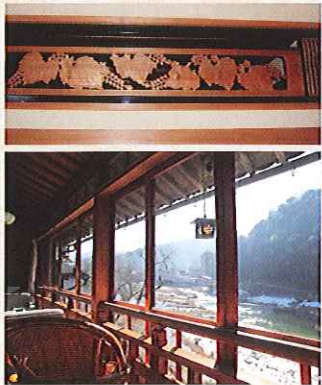


旅館大橋の概要と文化財ポイント館内マップ



特別室「梧桐の間」

室内の欄間を初め、いたる所に宮大工の遊び心が伺える景色も最高の間。



大広間

高い高い天井と絢爛な舞台。昭和9年に二世市川辰之助御一行の宿泊の際「この舞台ならば踊れる。」との頼もしいお言葉を頂いた大広間。



準特別室「梅の間」2015年4月リニューアル

床の間や宮大工の遊び心満載。



桜の間・杉の間・竹の間

天井、床、柱にと各部屋ごとに用いた、材質により銘木の名を部屋に付けております。



準特別室「南天の間」

傘天井の南天の木は、想像を絶する凄さ！



平成9年に「本館」「離れ」「西離れ」「大広間」「太鼓橋」の5ヶ所を国の文化財に指定されました。

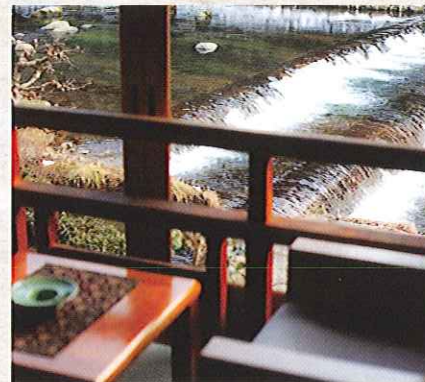
5ヶ所を合せると、ほぼ全館が文化財指定となります。

当時、日本建築の最高のものを造るため

お客様をお迎えする、ひと部屋ひと部屋に

格別の思い入れし、同じ造りが無いようにと心がけ

宮大工の遊び心もふんだんに取り入れた旅館でございます。



山陰・三朝温泉
国登録有形文化財指定旅館

政府登録国際観光旅館



旅館 **大橋**

〒682-0123 鳥取県東伯郡三朝町三朝302-1
TEL.0858-43-0211(代)
FAX.0858-43-0215 E-mail o-hashi@o-hashi.net
http://www.o-hashi.net